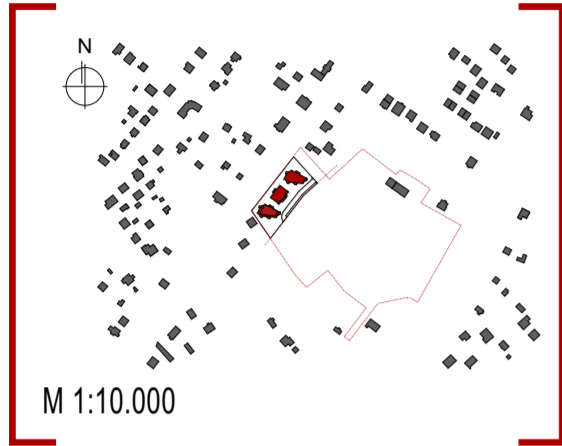


WOHNUNGSBAU

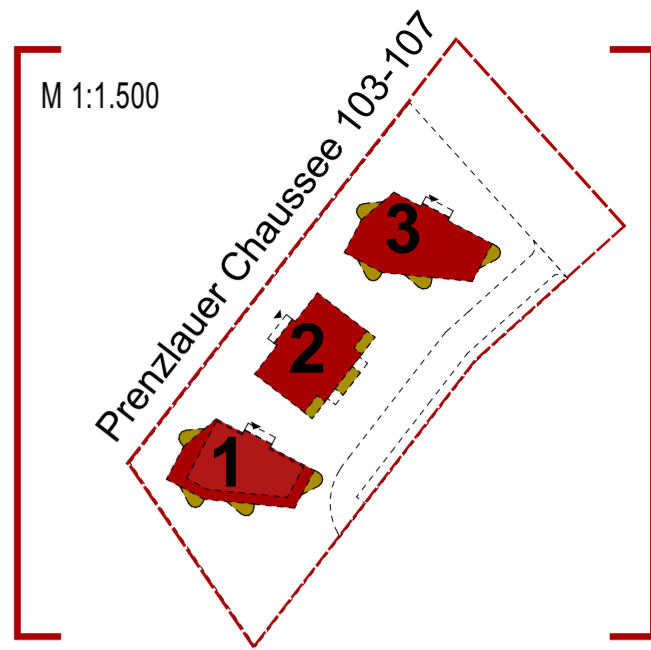
Prenzlauer Chaussee 103-107 in Wandlitz

Geltungsbereich B-Plan
„Ehemaliger Güterbahnhof“

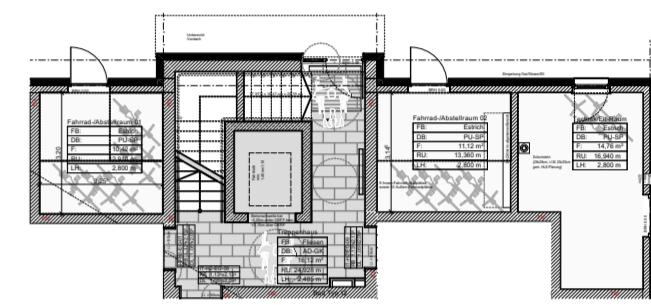
Neubau von 3 Mehrfamilienhäusern



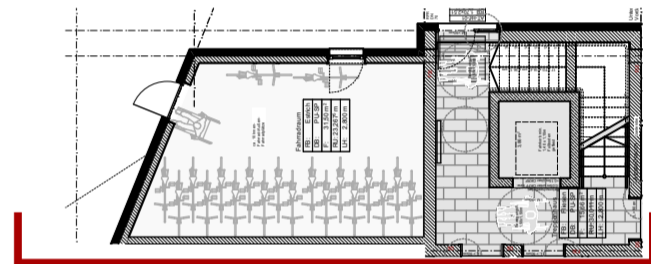
WE 30_H3	
Haus 03	
Summe	67,39 m ²



M 1:1.200 Abstellräume Haus 2

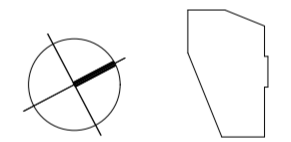


Abstellräume Haus 1/3

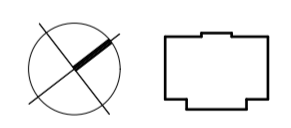


Nordostausrichtung

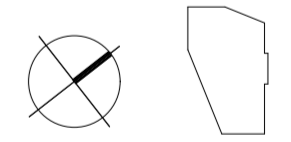
H1: OKFF EG ±0.00 = +62.45 m ü.NHN
Haus 1



H2: OKFF EG ±0.00 = +62.45 m ü.NHN
Haus 2



H3: OKFF EG ±0.00 = +62.45 m ü.NHN
Haus 3



Dargestellte Einrichtungen sind nicht Mietgegenstand!

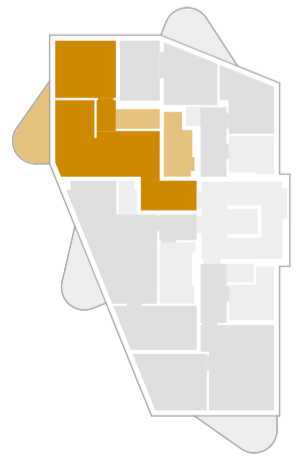
PROJEKT-NR.: **18/04**

BAUVORHABEN:
Neubau Wohnungsbau
Prenzlauer Chaussee/
"Am Güterbahnhof"
Prenzlauer Chaussee 103-107
16348 Wandlitz/Brandenburg

PLANINHALT:
Vermietungsgrundriss M 1:50
PLAN - NR.:
G-07.40_WE30_Vermietung

Maßstab	Blattgröße	Planersteller	Datum	Indexdatum
1:50	600x450	VF	12.02.2019	A

Dateiname: A_GSA_Wohnungsbau_Wandlitz_Prenzlauer Chaussee_191106
Pfad: BIM Server: V-WN10PC - BIMcloud Basic für ARCHICAD 21A_GSA_Wohnungsbau_Wandlitz_Prenzlauer Chaussee



WE 30
67,39m²
Grundriss 2. Obergeschoss
Haus 3

