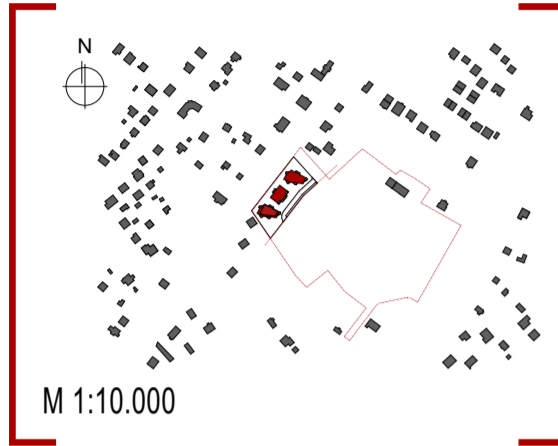


# WOHNUNGSBAU

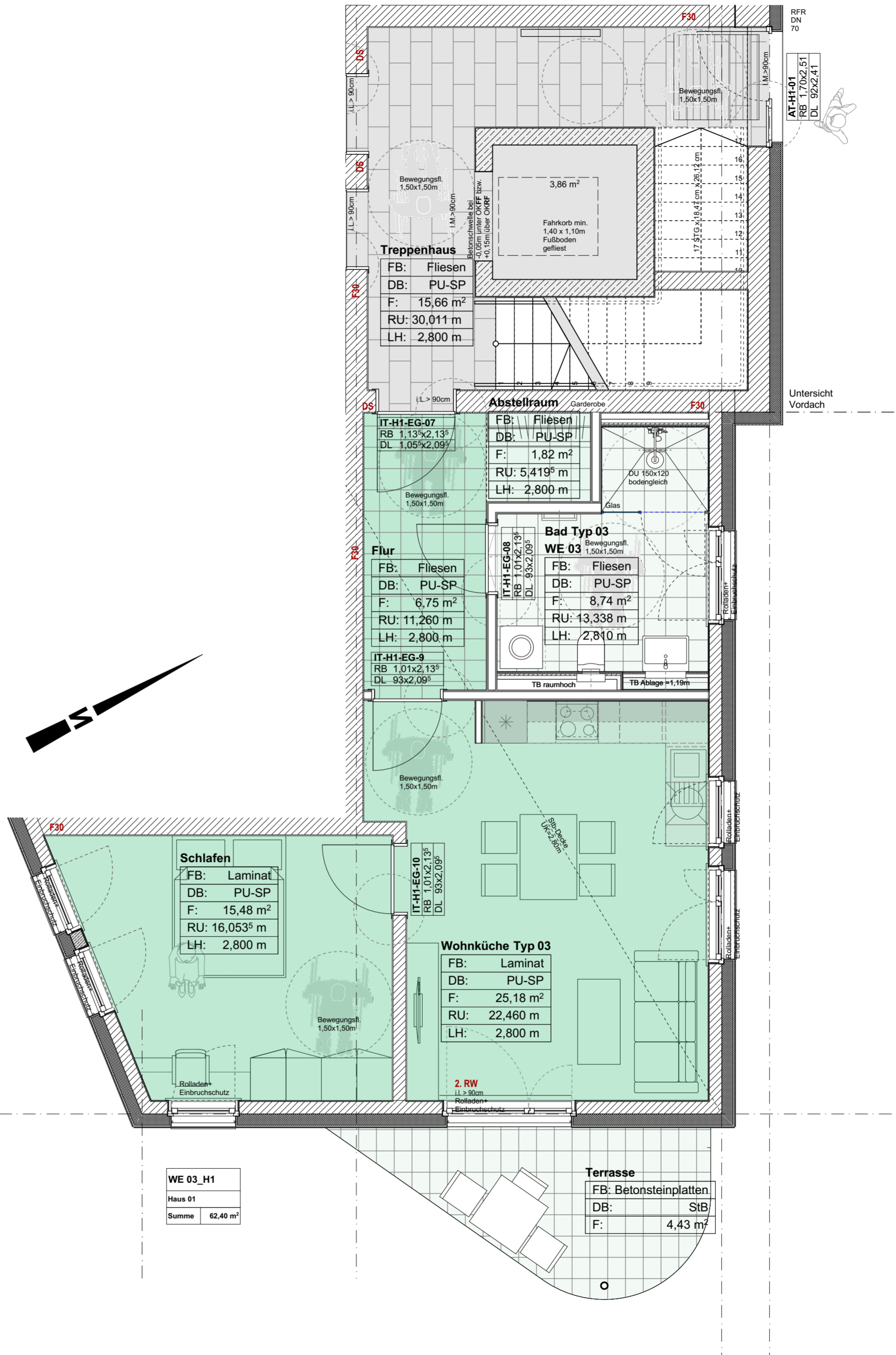
## Prenzlauer Chaussee 103-107 in Wandlitz

Geltungsbereich B-Plan  
„Ehemaliger Güterbahnhof“

Neubau von 3 Mehrfamilienhäusern

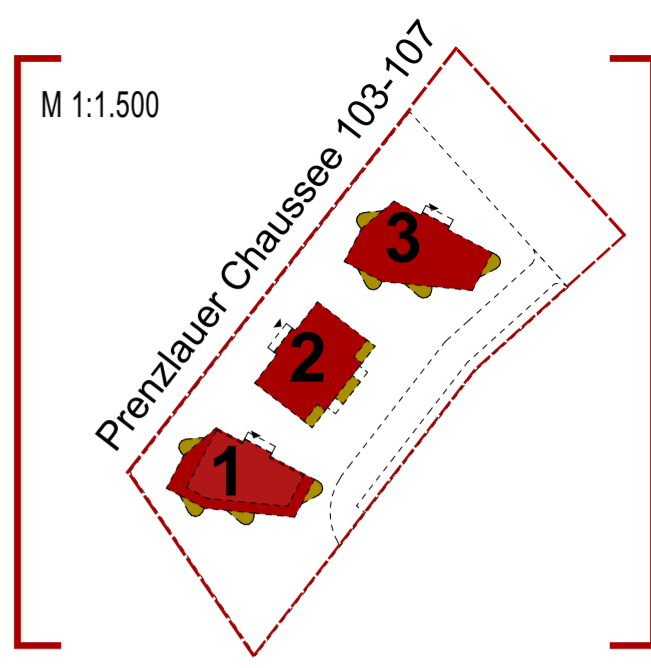


M 1:10.000



| WE 03_H1 |                      |
|----------|----------------------|
| Haus 01  |                      |
| Summe    | 62,40 m <sup>2</sup> |

| Terrasse              |                     |
|-----------------------|---------------------|
| FB: Betonsteinplatten |                     |
| DB: StB               |                     |
| F:                    | 4,43 m <sup>2</sup> |

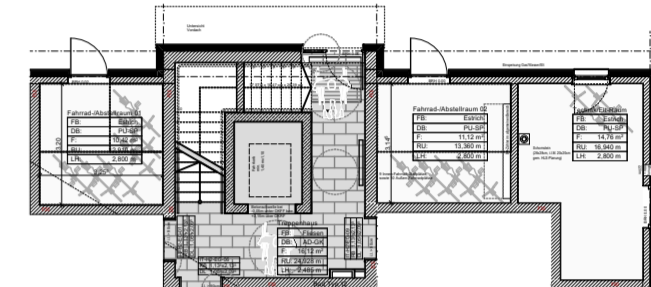


M 1:1.500

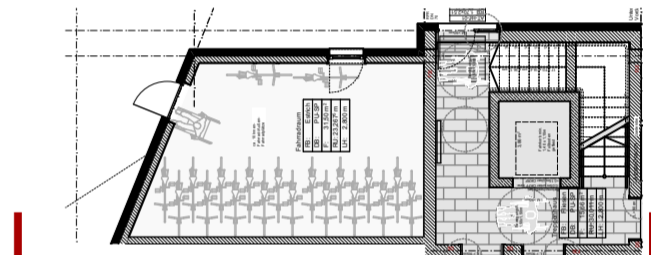


M 1:1.200

Abstellräume Haus 2

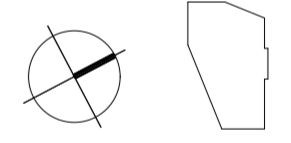


Abstellräume Haus 1/3

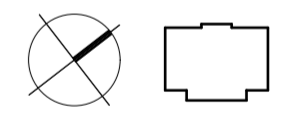


### Nordostausrichtung

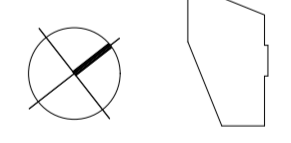
H1: OKFF EG ±0.00 = +62.45 m ü.NHN  
**Haus 1**



H2: OKFF EG ±0.00 = +62.45 m ü.NHN  
**Haus 2**



H3: OKFF EG ±0.00 = +62.45 m ü.NHN  
**Haus 3**



**Dargestellte Einrichtungen sind nicht Mietgegenstand!**

PROJEKT-NR.: **18/04**

**BAUVORHABEN:**  
Neubau Wohnungsbau  
Prenzlauer Chaussee/  
"Am Güterbahnhof"  
Prenzlauer Chaussee 103-107  
16348 Wandlitz/Brandenburg

**PLANINHALT:**  
Vermietungsgrundriss M 1:50  
PLAN - NR.:  
G-01.01\_WE03\_Vermietung

| Maßstab | Blattgröße | Planersteller | Datum      | Indexdatum |
|---------|------------|---------------|------------|------------|
| 1:50    | 600x450    | VF            | 12.02.2019 | A          |

Dateiname: A\_GSA\_Wohnungsbau\_Wandlitz\_Prenzlauer Chaussee\_191106  
Pfad: BIM Server: V-WN10PC - BIMcloud Basic für ARCHICAD 21A\_GSA\_Wohnungsbau\_Wandlitz\_Prenzlauer Chaussee

## WE 03 62,40m<sup>2</sup>

Grundriss Erdgeschoss  
Haus 1

