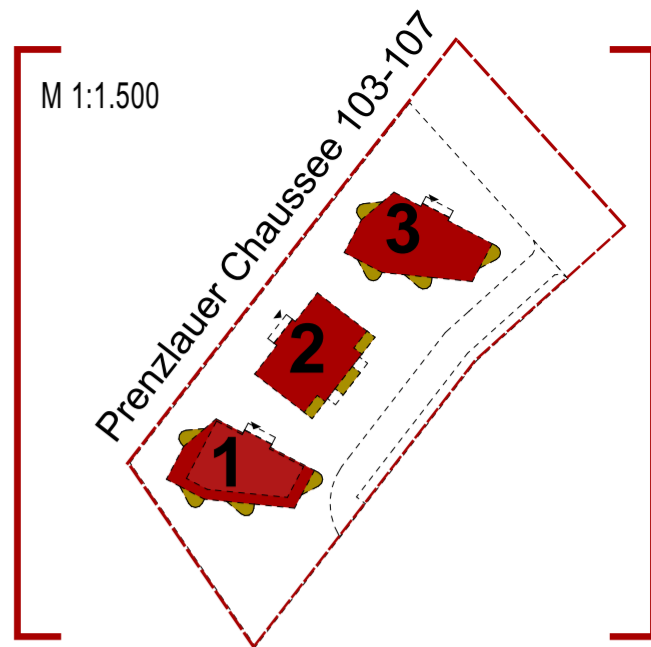
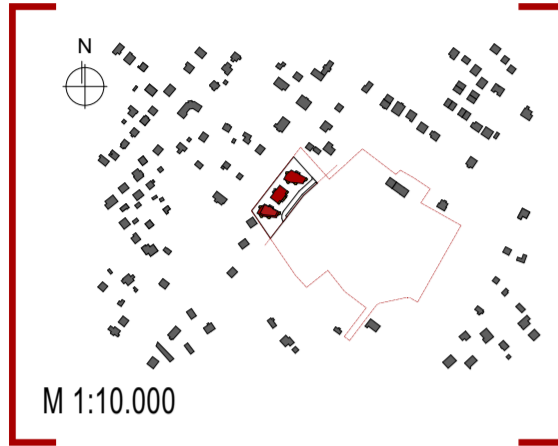


WOHNUNGSBAU

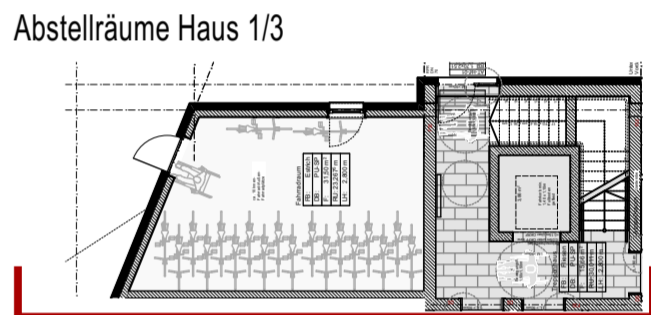
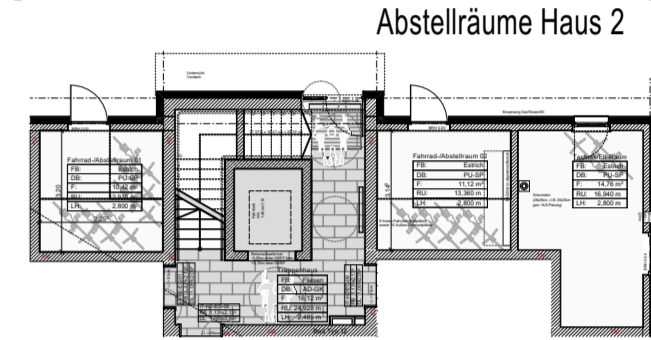
Prenzlauer Chaussee 103-107 in Wandlitz

Geltungsbereich B-Plan
„Ehemaliger Güterbahnhof“

Neubau von 3 Mehrfamilienhäusern



M 1:1.200

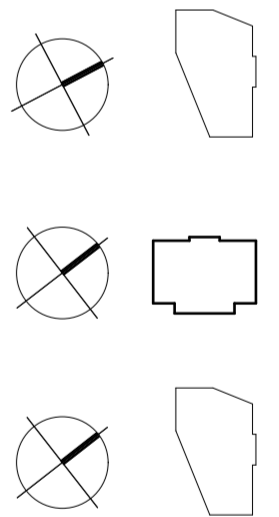


Nordostausrichtung

H1: OKFF EG ±0.00 =
+62.45 m ü.NHN

H2: OKFF EG ±0.00 =
+62.45 m ü.NHN

H3: OKFF EG ±0.00 =
+62.45 m ü.NHN



**Dargestellte Einrichtungen
sind nicht Mietgegenstand!**

PROJEKT-NR.: **18/04**

BAUVORHABEN:
**Neubau Wohnungsbau
Prenzlauer Chaussee/
"Am Güterbahnhof"**
Prenzlauer Chaussee 103-107
16348 Wandlitz/Brandenburg

PLANINHALT:
Vermietungsgrundriss M 1:50
PLAN - NR.:
G-07.03_WE02_Vermietung

Maßstab	Blattgröße	Planersteller	Datum	Indexdatum
1:50	600x450	VF	12.02.2019	A

Dateiname: A_GSA_Wohnungsbau_Wandlitz_Prenzlauer Chaussee_191106
 Pfad: BIM Server: V-WN10PC - BIMcloud Basic für ARCHICAD 21A_GSA_Wohnungsbau_Wandlitz_Prenzlauer Chaussee

WE 02
66,05m²
Grundriss Erdgeschoss
Haus 1

