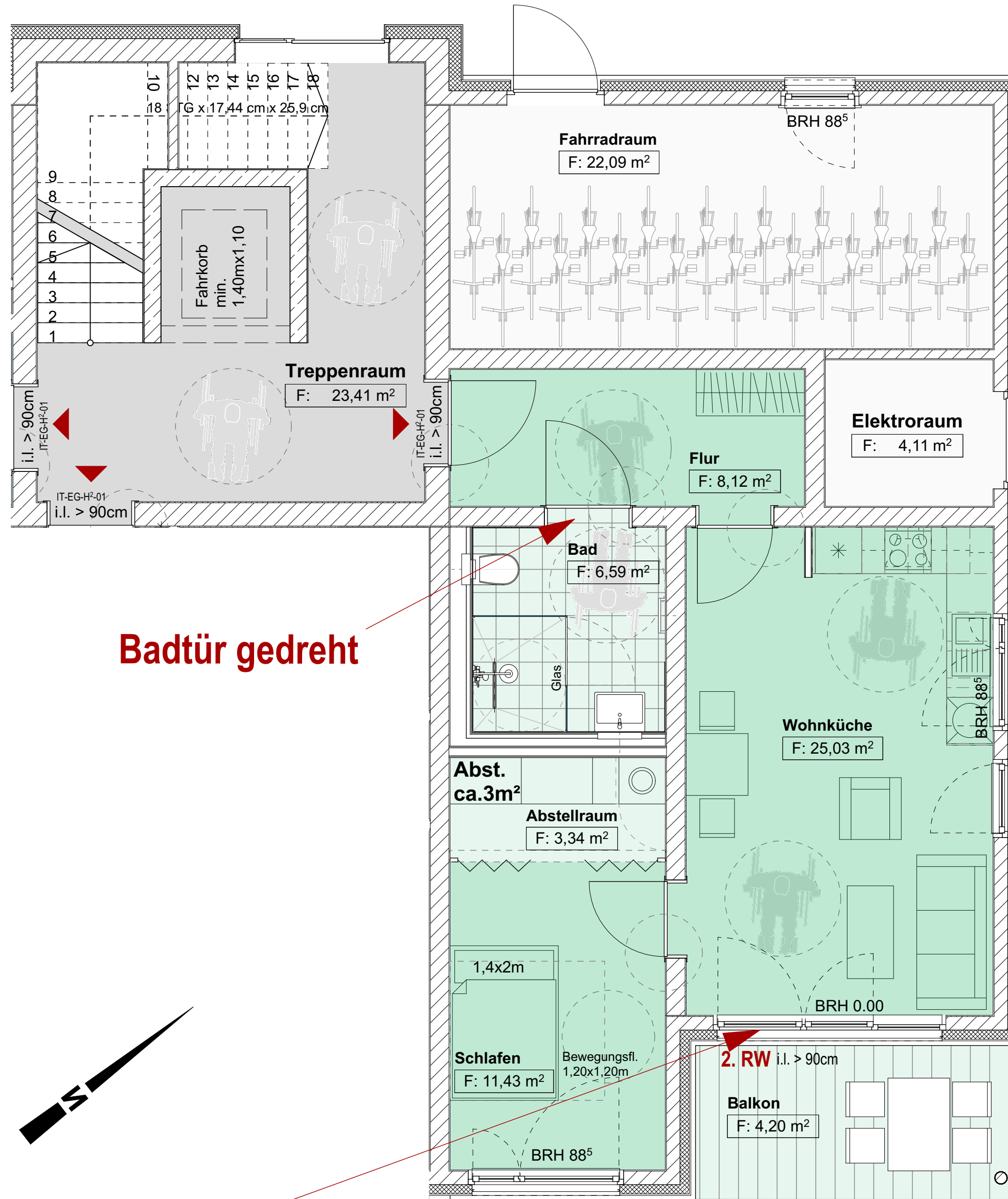
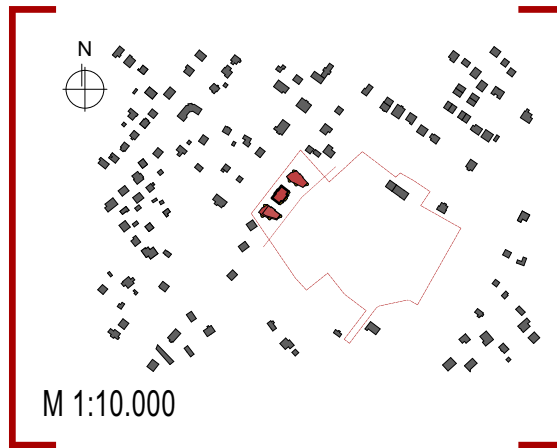


WOHNUNGSBAU

Prenzlauer Chaussee 103-107 in Wandlitz

angrenzend zum B-Plan "Am Güterbahnhof"

Neubau von 3 Mehrfamilienhäusern



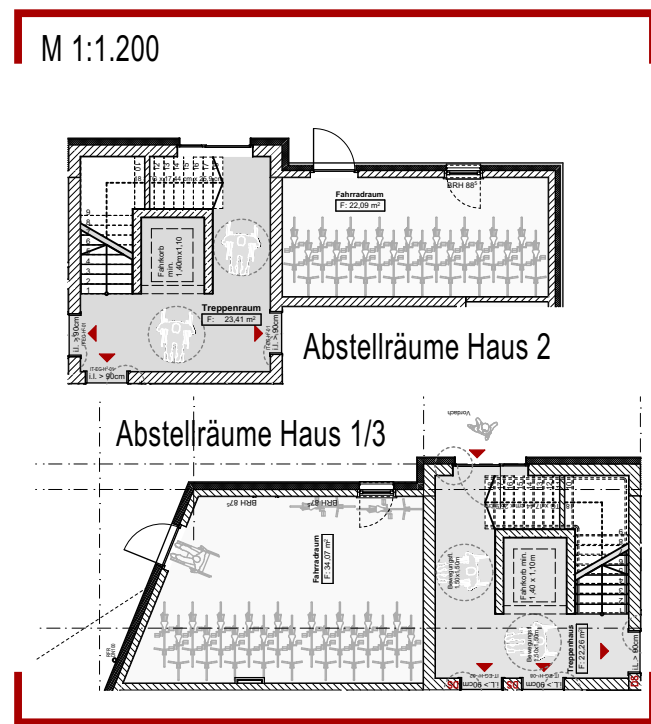
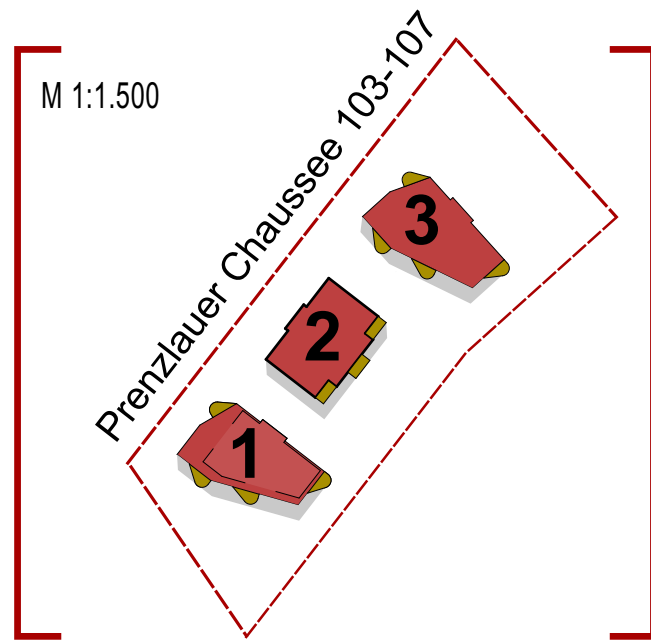
Badtür gedreht

Küchenfenster gedreht

Glastür zum Balkon gedreht

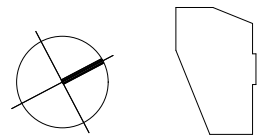
WE 13
58,71m²
Grundriss Erdgeschoss
Haus 3

WE 13_H2	
Haus 02	
Summe	58,71 m²

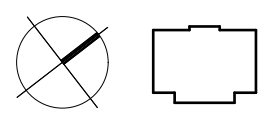


Nordostausrichtung

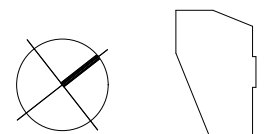
H1: OKFF EG ±0.00 =
+xx.xx m ü.NHN
Haus 1



H2: OKFF EG ±0.00 =
+xx.xx m ü.NHN
Haus 2



H3: OKFF EG ±0.00 =
+xx.xx m ü.NHN
Haus 3



**Dargestellte Einrichtungen
sind nicht Mietgegenstand!**

PROJEKT-NR.:
Vorabzug 15/05

BAUVORHABEN:
**Neubau Wohnungsbau
"Am Güterbahnhof"**
Prenzlauer Chaussee 103-107
16348 Wandlitz/Brandenburg

PLANINHALT:
Vermietungsgrundriss M 1:50
PLAN - NR.:
G-07.18_WE13_Vermietung

Maßstab	Blattgröße	Planersteller	Datum	Indexdatum
1:50	600x450	VF	12.02.2019	

Dateiname: E_GSA_Wohnungsbau_Wandlitz_Prenzlauer Chaussee_180903
 Pfad: BIM Server: black-bear - BIM Server 21E_GSA_Wohnungsbau_Wandlitz_Prenzlauer Chaussee_180903

