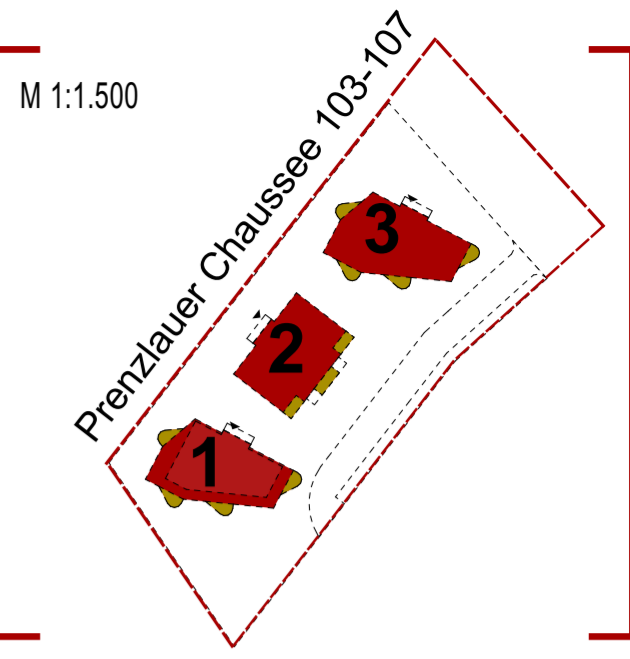
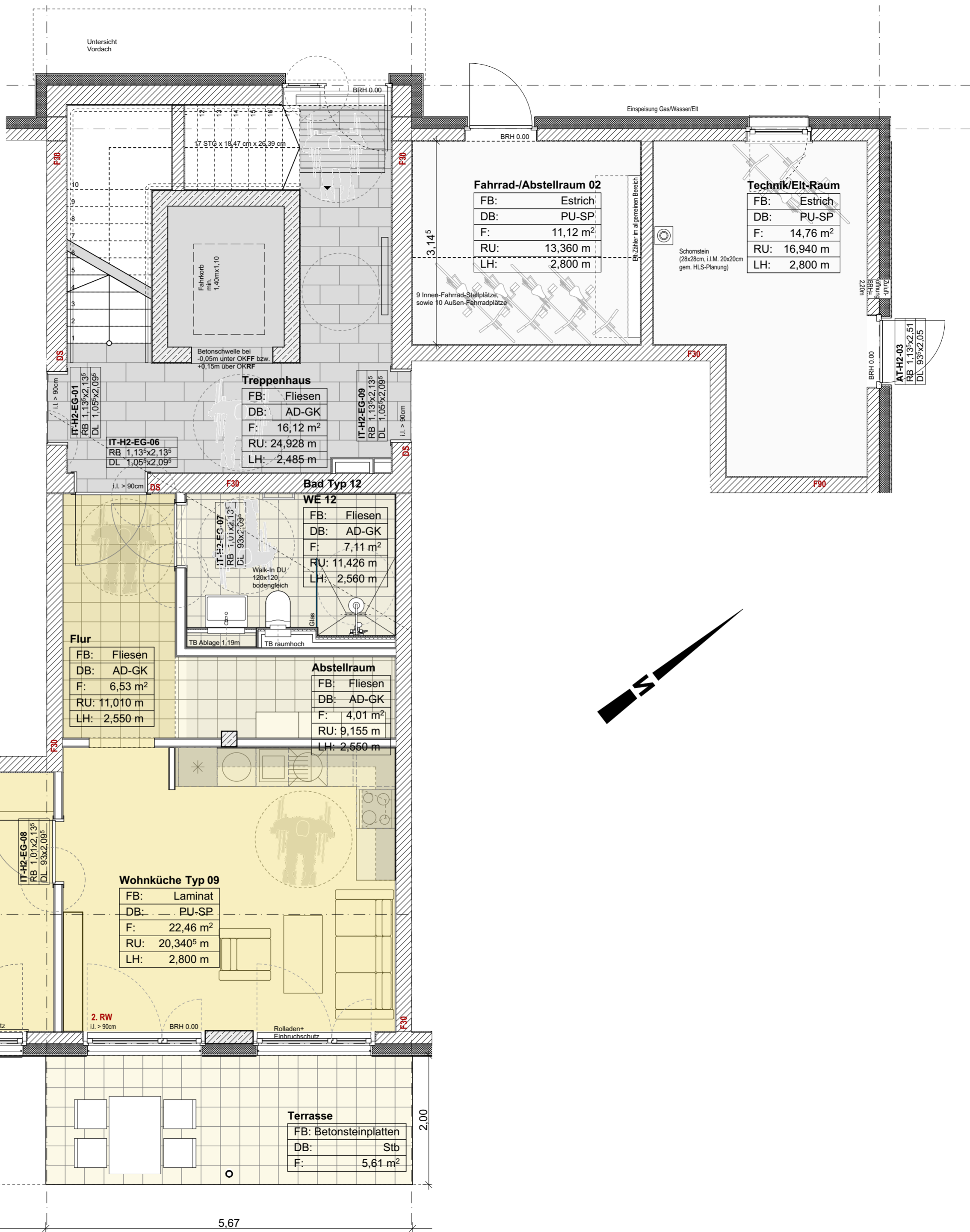
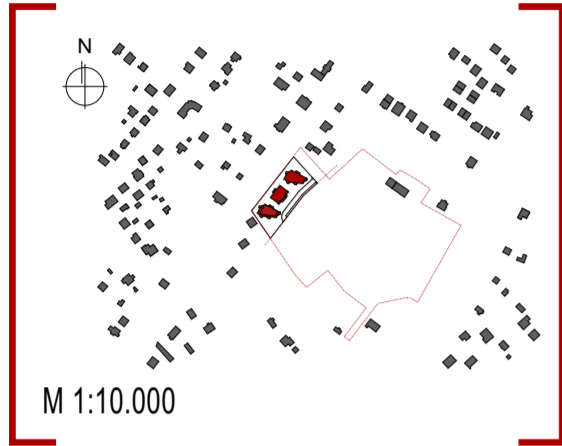


WOHNUNGSBAU

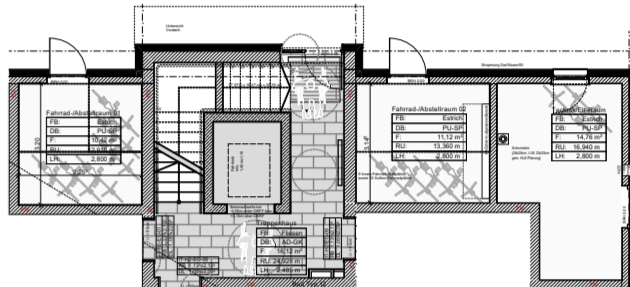
Prenzlauer Chaussee 103-107 in Wandlitz

Geltungsbereich B-Plan
„Ehemaliger Güterbahnhof“

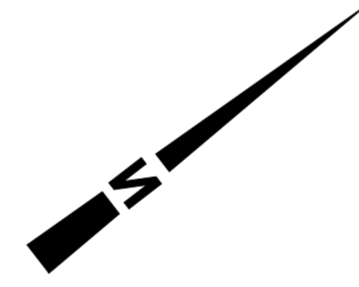
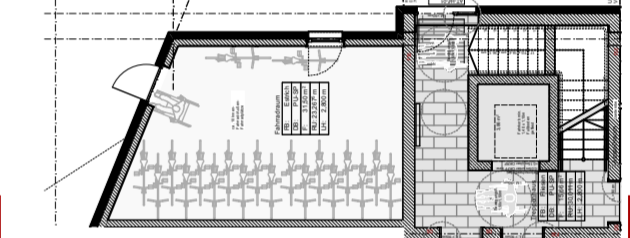
Neubau von 3 Mehrfamilienhäusern



M 1:1.200
Abstellräume Haus 2

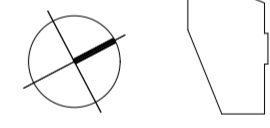


Abstellräume Haus 1/3

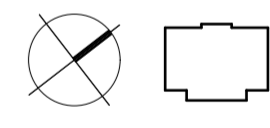


Nordostausrichtung

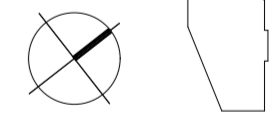
H1: OKFF EG ±0.00 = +62.45 m ü.NHN
Haus 1



H2: OKFF EG ±0.00 = +62.45 m ü.NHN
Haus 2



H3: OKFF EG ±0.00 = +62.45 m ü.NHN
Haus 3



Dargestellte Einrichtungen sind nicht Mietgegenstand!

PROJEKT-NR.: **18/04**

BAUVORHABEN:
Neubau Wohnungsbau Prenzlauer Chaussee/ „Am Güterbahnhof“
Prenzlauer Chaussee 103-107
16348 Wandlitz/Brandenburg

PLANINHALT:
Vermietungsgrundriss M 1:50

PLAN - NR.:
G-07.17_WE12_Vermietung

Maßstab	Blattgröße	Planersteller	Datum	Indexdatum
1:50	600x450	VF	12.02.2019	A

Dateiname: A_GSA_Wohnungsbau_Wandlitz_Prenzlauer Chaussee_191106
Pfad: BIM Server: V-WN10PC - BIMcloud Basic für ARCHICAD 21A_GSA_Wohnungsbau_Wandlitz_Prenzlauer Chaussee

WE 12
57,34m²
Grundriss Erdgeschoss
Haus 2

WE 12_H2	
Haus 02	
Summe	57,34 m ²

