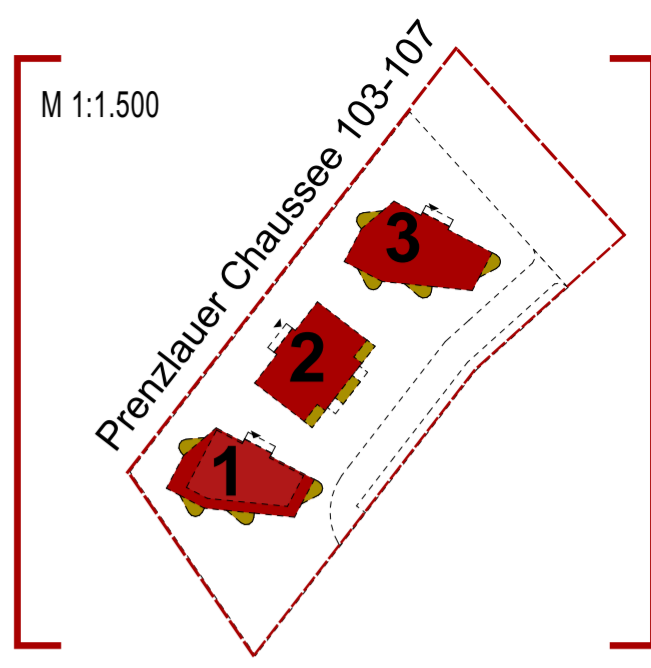
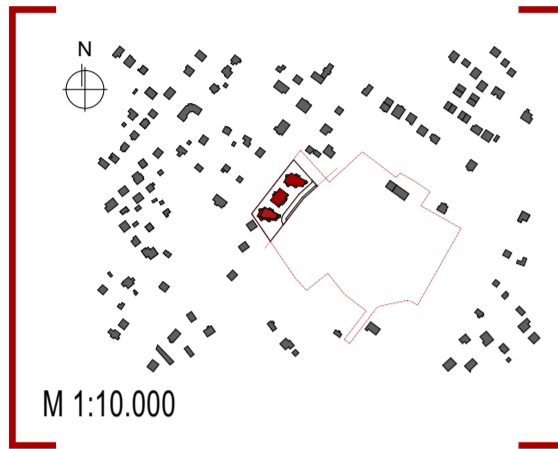


WOHNUNGSBAU

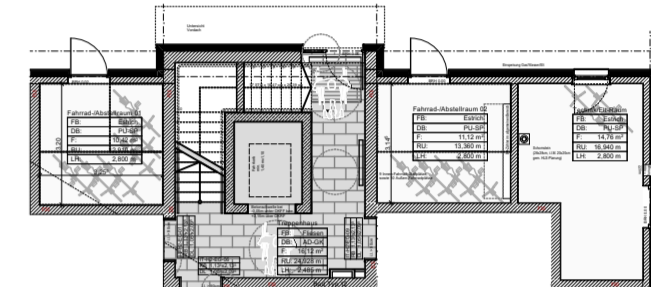
Prenzlauer Chaussee 103-107 in Wandlitz

Geltungsbereich B-Plan
„Ehemaliger Güterbahnhof“

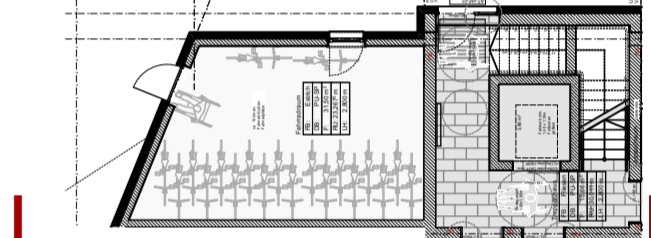
Neubau von 3 Mehrfamilienhäusern



M 1:1.200
Abstellräume Haus 2



Abstellräume Haus 1/3



Nordostausrichtung

H1: OKFF EG ±0.00 = +62.45 m ü.NHN
Haus 1

H2: OKFF EG ±0.00 = +62.45 m ü.NHN
Haus 2

H3: OKFF EG ±0.00 = +62.45 m ü.NHN
Haus 3

Dargestellte Einrichtungen sind nicht Mietgegenstand!

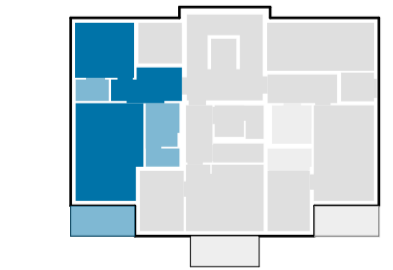
PROJEKT-NR.: **18/04**

BAUVORHABEN:
Neubau Wohnungsbau
Prenzlauer Chaussee/
„Am Güterbahnhof“
Prenzlauer Chaussee 103-107
16348 Wandlitz/Brandenburg

PLANINHALT:
Vermietungsgrundriss M 1:50
PLAN - NR.:
G-07.16_WE11_Vermietung

Maßstab	Blattgröße	Planersteller	Datum	Indexdatum
1:50	600x450	VF	12.02.2019	A

Dateiname: A_GSA_Wohnungsbau_Wandlitz_Prenzlauer Chaussee_191106
 Pfad: BIM Server: V-WN10PC - BIMcloud Basic für ARCHICAD 21/A_GSA_Wohnungsbau_Wandlitz_Prenzlauer Chaussee



WE 11
63,64m²
Grundriss Erdgeschoss
Haus 2

