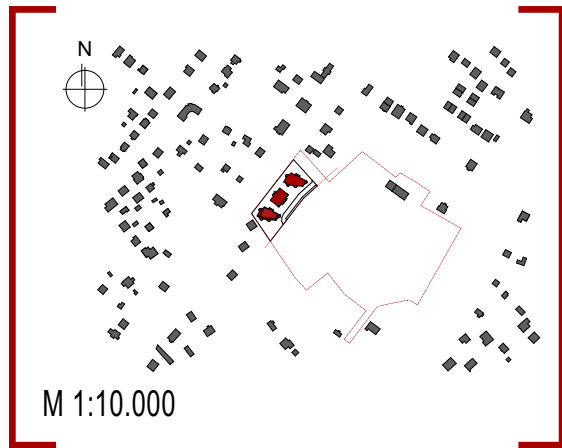


# WOHNUNGSBAU

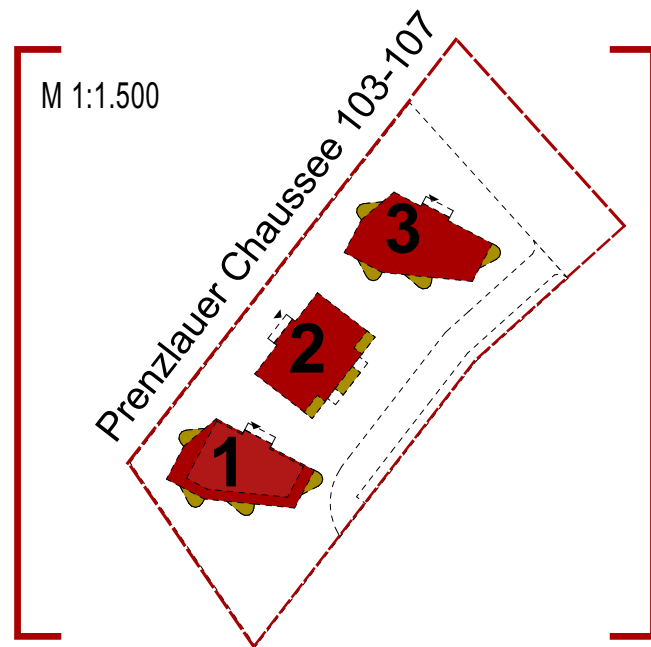
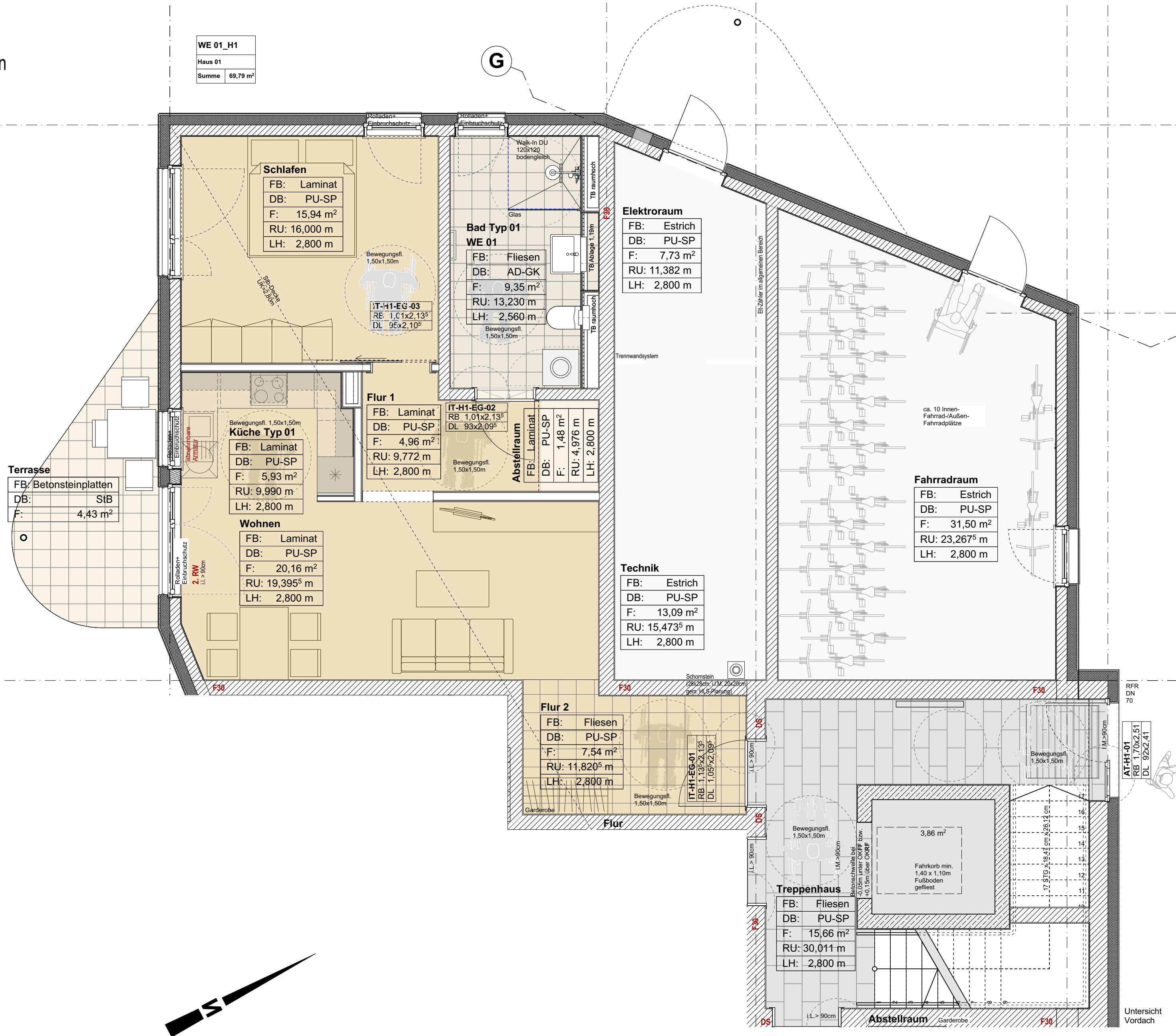
## Prenzlauer Chaussee 103-107 in Wandlitz

Geltungsbereich B-Plan  
„Ehemaliger Güterbahnhof“

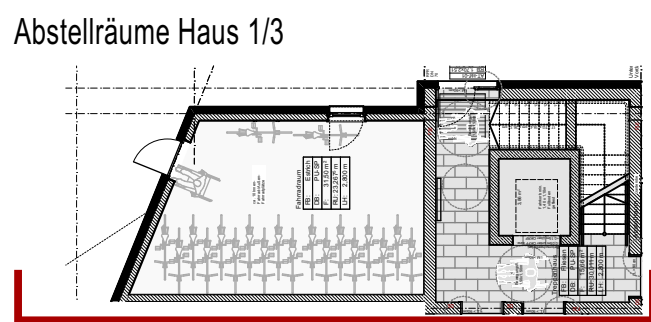
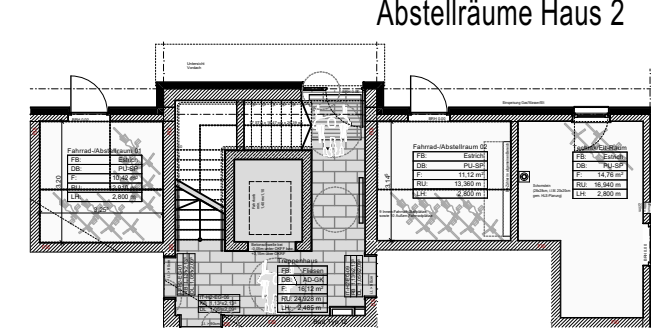
Neubau von 3 Mehrfamilienhäusern



WE 01_H1
Haus 01
Summe 69,79 m <sup>2</sup>

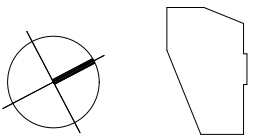


M 1:1.200

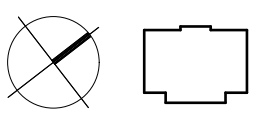


### Nordostausrichtung

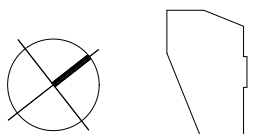
H1: OKFF EG ±0.00 =  
+62.45 m ü.NHN  
**Haus 1**



H2: OKFF EG ±0.00 =  
+62.45 m ü.NHN  
**Haus 2**



H3: OKFF EG ±0.00 =  
+62.45 m ü.NHN  
**Haus 3**



**Dargestellte Einrichtungen  
sind nicht Mietgegenstand!**

PROJEKT-NR.: **18/04**

**BAUVORHABEN:**  
Neubau Wohnungsbau  
Prenzlauer Chaussee/  
"Am Güterbahnhof"  
Prenzlauer Chaussee 103-107  
16348 Wandlitz/Brandenburg

**PLANINHALT:**  
Vermietungsgrundriss M 1:50

PLAN - NR.:  
G-07.02\_WE01\_Vermietung

Maßstab	Blattgröße	Planersteller	Datum	Indexdatum
---------	------------	---------------	-------	------------

1:50	600x450	VF	12.02.2019	A
------	---------	----	------------	---

Dateiname: A\_GSA\_Wohnungsbau\_Wandlitz\_Prenzlauer Chaussee\_191106

Plat: BIM Server: V-WN10PC - BIMcloud Basic für ARCHICAD 21A\_GSA\_Wohnungsbau\_Wandlitz\_Prenzlauer Chaussee

**WE 01**  
**69,79m<sup>2</sup>**  
Grundriss Erdgeschoss  
Haus 1

