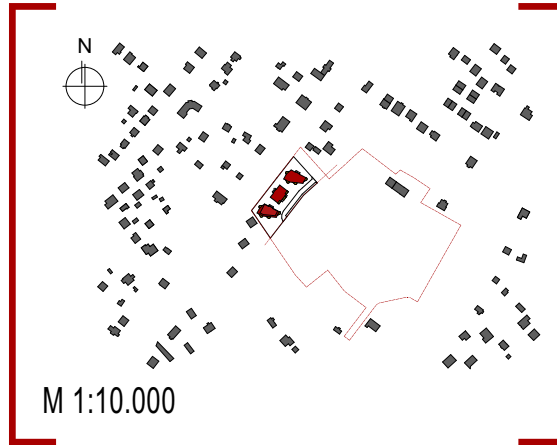


# WOHNUNGSBAU

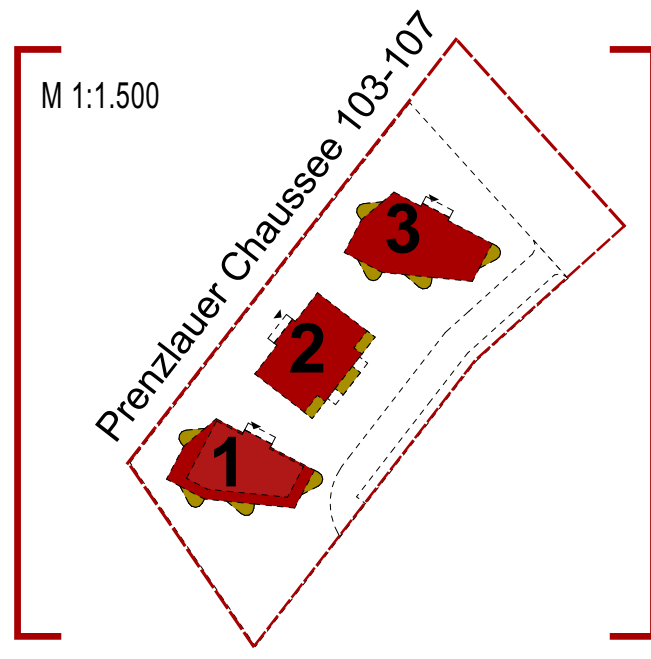
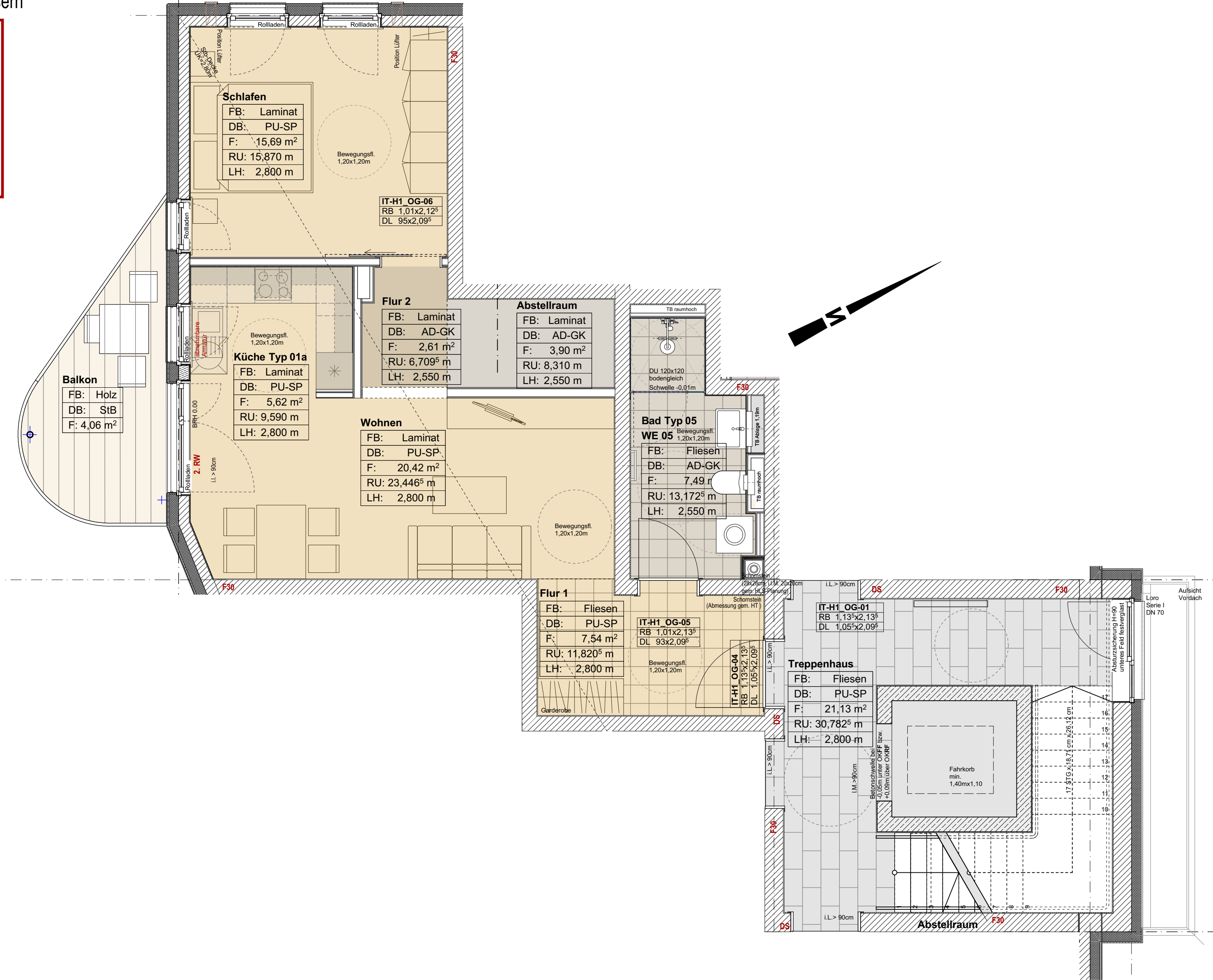
## Prenzlauer Chaussee 103-107 in Wandlitz

Geltungsbereich B-Plan  
„Ehemaliger Güterbahnhof“

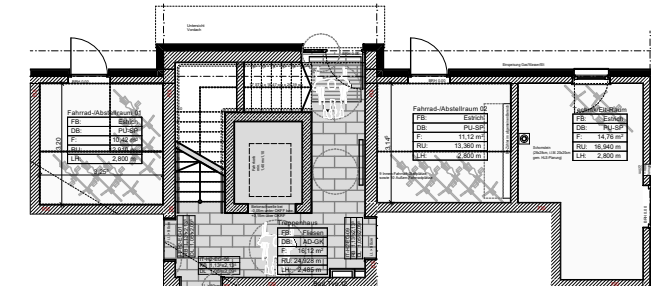
Neubau von 3 Mehrfamilienhäusern



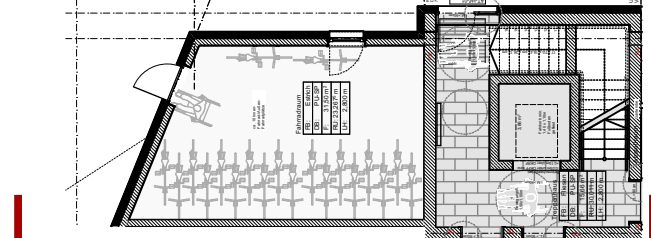
WE 05_H1
Haus 01
Summe 67,33 m <sup>2</sup>



M 1:1.200 Abstellräume Haus 2



Abstellräume Haus 1/3



### Nordostausrichtung

- H1: OKFF EG ±0.00 = +62.45 m ü.NHN  
**Haus 1**
- H2: OKFF EG ±0.00 = +62.45 m ü.NHN  
**Haus 2**
- H3: OKFF EG ±0.00 = +62.45 m ü.NHN  
**Haus 3**

**Dargestellte Einrichtungen sind nicht Mietgegenstand!**

PROJEKT-NR.: **18/04**

**BAUVORHABEN:**  
Neubau Wohnungsbau  
Prenzlauer Chaussee/  
"Am Güterbahnhof"  
Prenzlauer Chaussee 103-107  
16348 Wandlitz/Brandenburg

**PLANINHALT:**  
Vermietungsgrundriss M 1:50  
PLAN - NR.:  
G-07.06\_WE05\_Vermietung

Maßstab	Blattgröße	Planersteller	Datum	Indexdatum
1:50	600x450	VF	12.02.2019	A

Dateiname: A\_GSA\_Wohnungsbau\_Wandlitz\_Prenzlauer Chaussee\_191106  
 Pfad: BIM Server: V-WN10PC - BIMcloud Basic für ARCHICAD 21/A\_GSA\_Wohnungsbau\_Wandlitz\_Prenzlauer Chaussee

**WE 05**  
**67,33m<sup>2</sup>**  
Grundriss 1. Obergeschoss  
Haus 1

