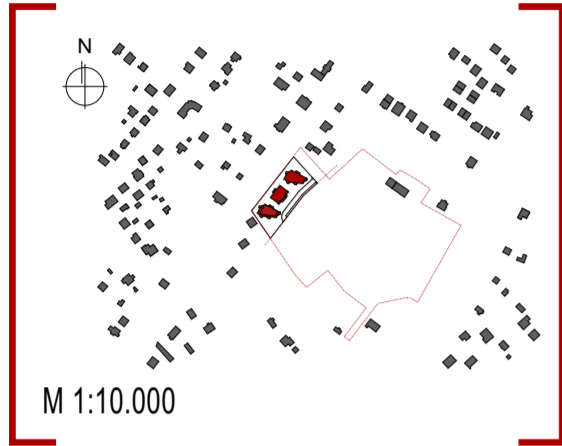


# WOHNUNGSBAU

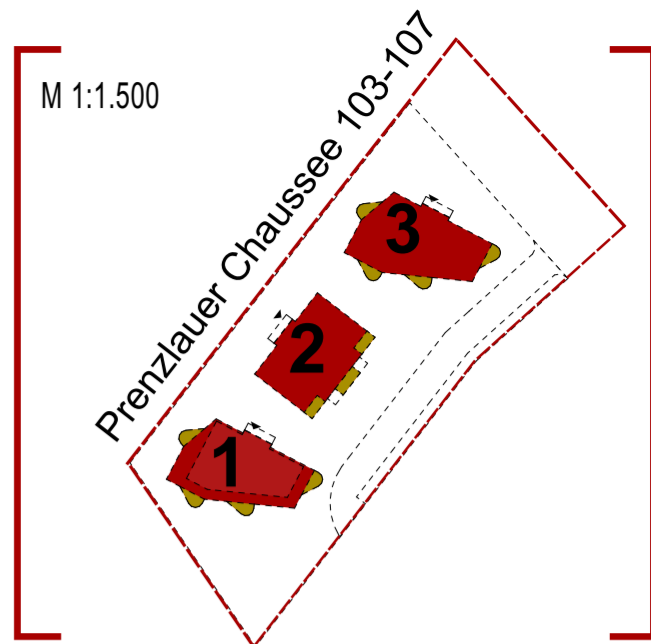
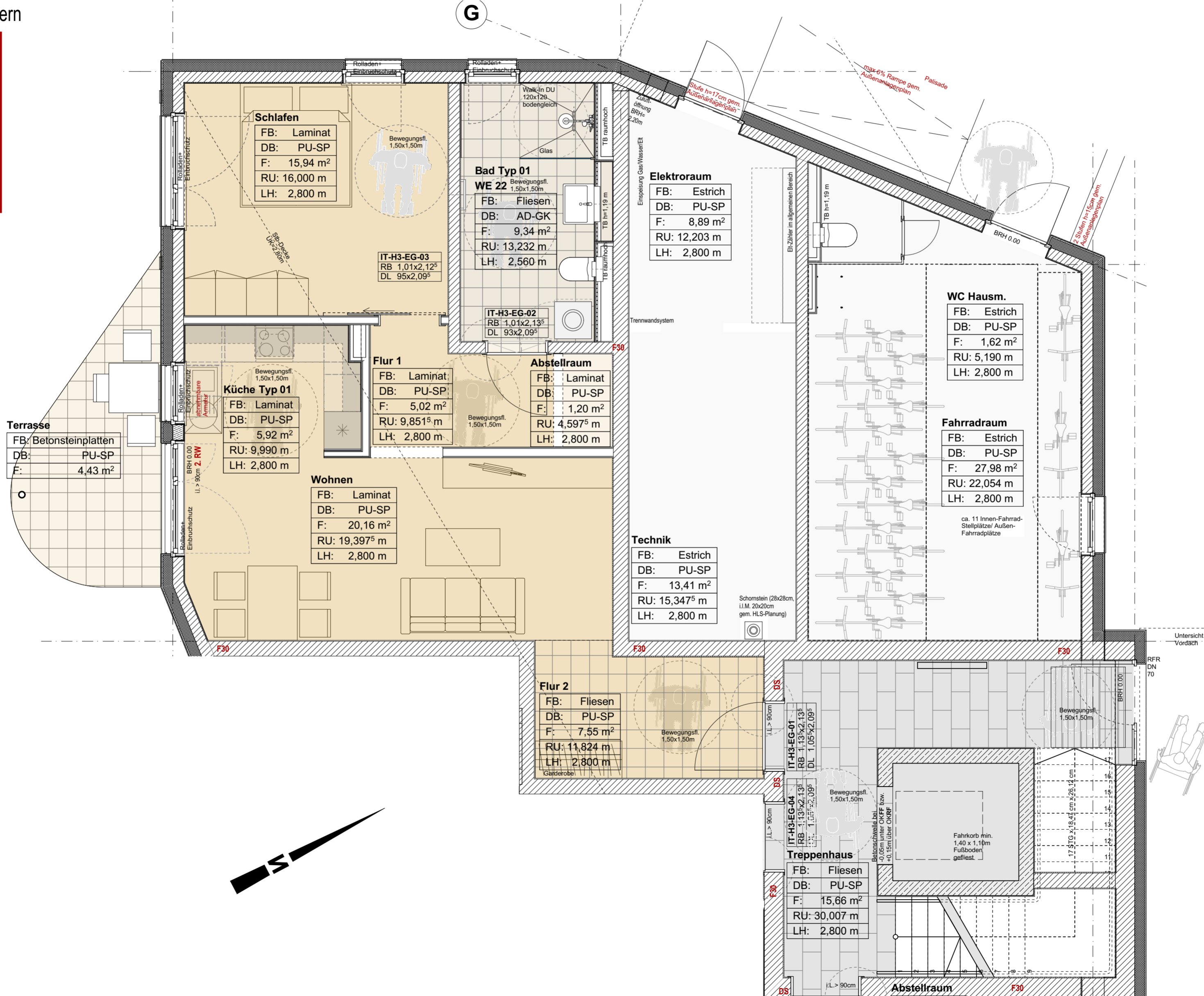
## Prenzlauer Chaussee 103-107 in Wandlitz

Geltungsbereich B-Plan  
„Ehemaliger Güterbahnhof“

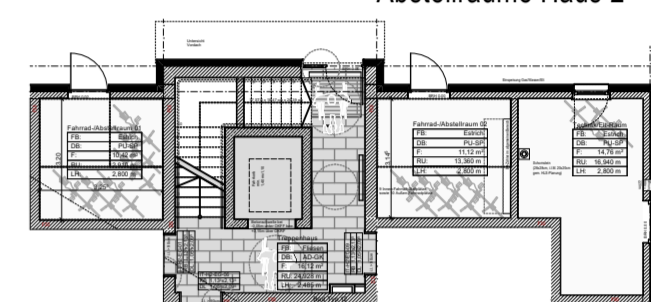
Neubau von 3 Mehrfamilienhäusern



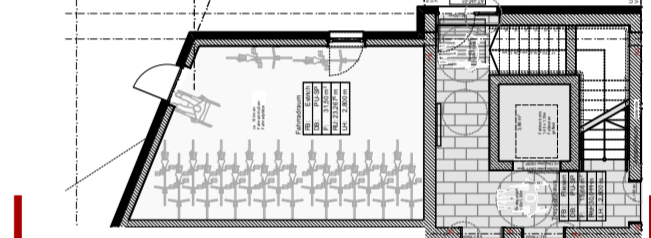
WE 22_H3	
Haus 03	
Summe	69,56 m <sup>2</sup>



M 1:1.200 Abstellräume Haus 2

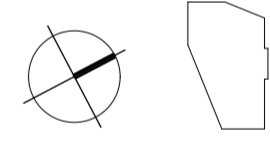


Abstellräume Haus 1/3

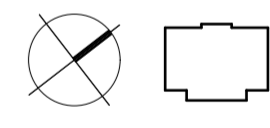


### Nordostausrichtung

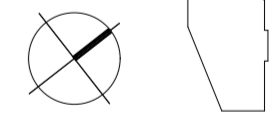
H1: OKFF EG ±0.00 = +62.45 m ü.NHN  
**Haus 1**



H2: OKFF EG ±0.00 = +62.45 m ü.NHN  
**Haus 2**



H3: OKFF EG ±0.00 = +62.45 m ü.NHN  
**Haus 3**



**Dargestellte Einrichtungen sind nicht Mietgegenstand!**

PROJEKT-NR.: **18/04**

BAUVORHABEN:  
**Neubau Wohnungsbau Prenzlauer Chaussee/ „Am Güterbahnhof“**  
Prenzlauer Chaussee 103-107  
16348 Wandlitz/Brandenburg

PLANINHALT:  
**Vermietungsgrundriss M 1:50**

PLAN - NR.:  
**G-07.30\_WE22\_Vermietung**

Maßstab	Blattgröße	Planersteller	Datum	Indexdatum
1:50	600x450	VF	12.02.2019	A

Dateiname: A\_GSA\_Wohnungsbau\_Wandlitz\_Prenzlauer Chaussee\_191106

**WE 22**  
**69,56m<sup>2</sup>**  
Grundriss Erdgeschoss  
Haus 3

