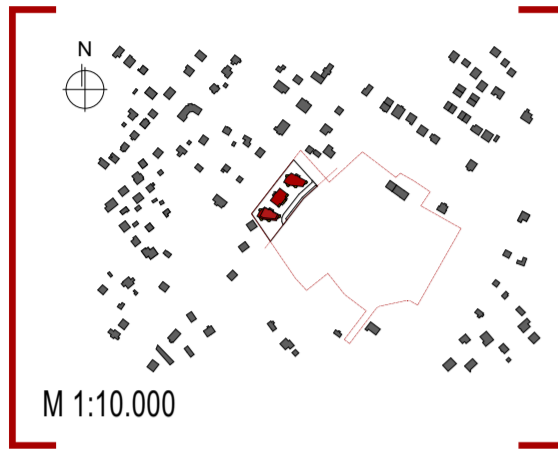


WOHNUNGSBAU

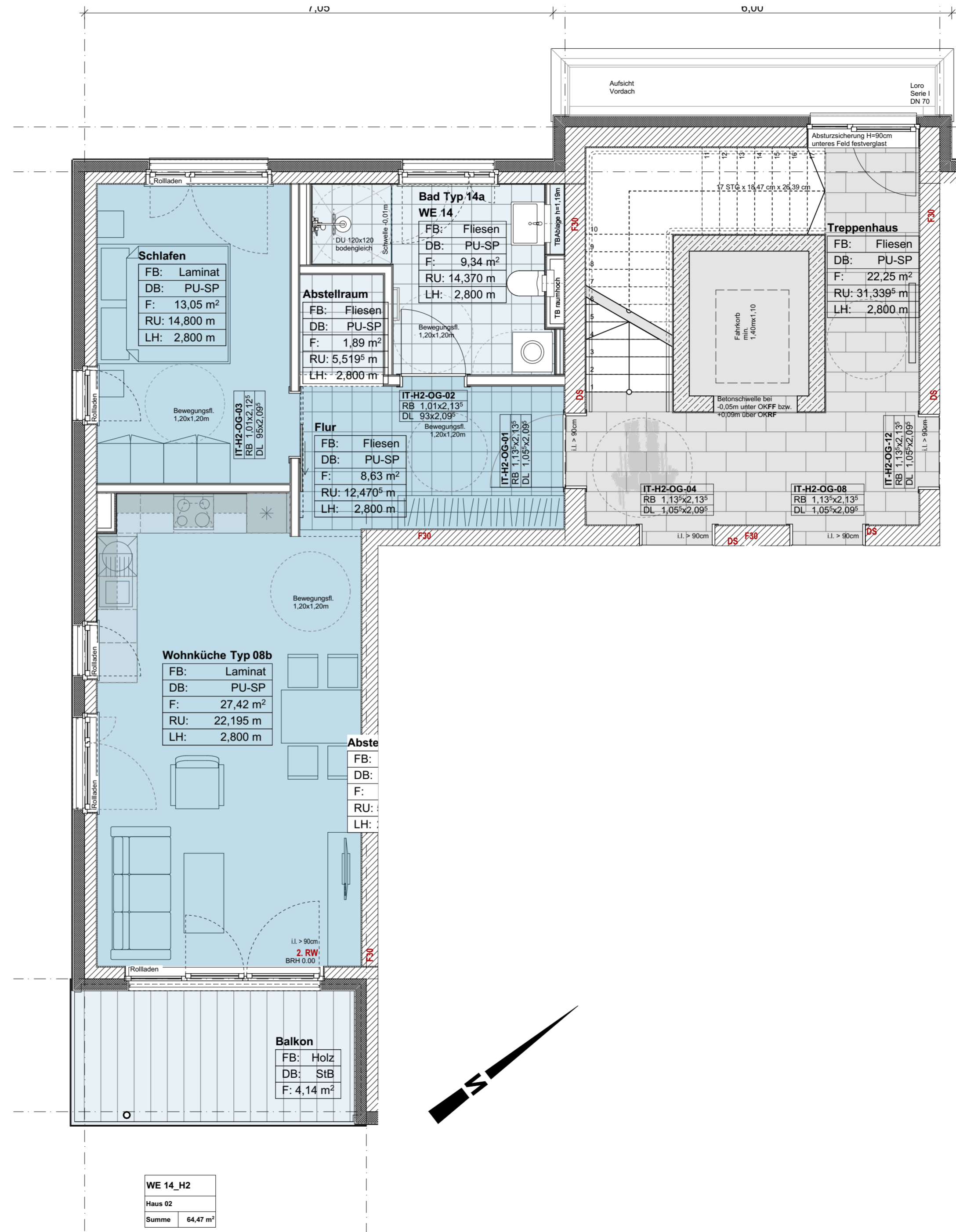
Prenzlauer Chaussee 103-107 in Wandlitz

Geltungsbereich B-Plan
„Ehemaliger Güterbahnhof“

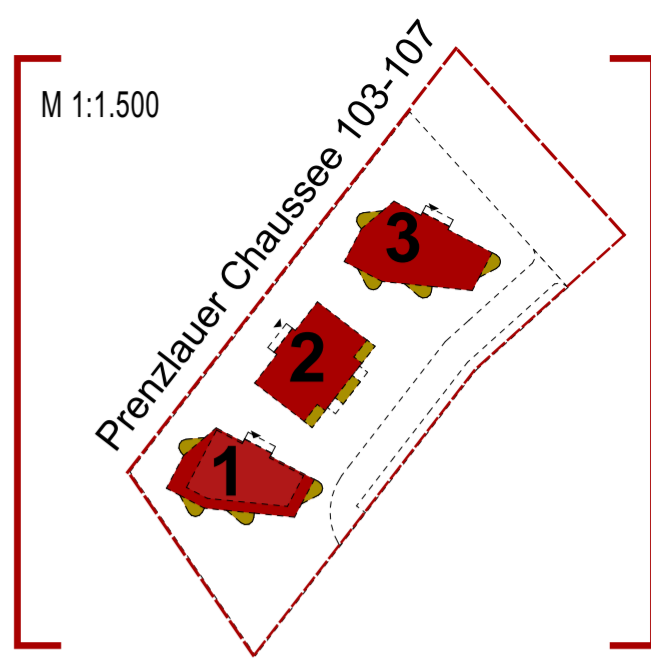
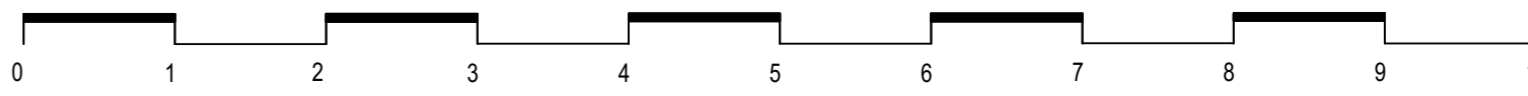
Neubau von 3 Mehrfamilienhäusern



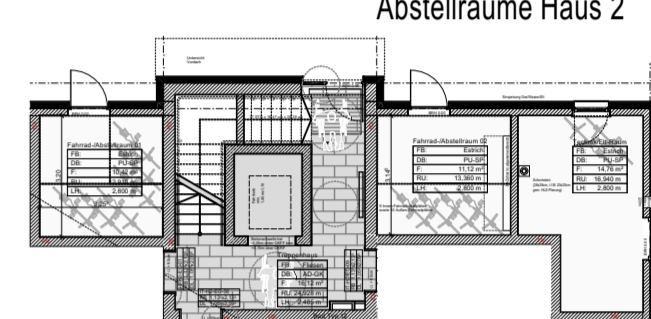
M 1:10.000



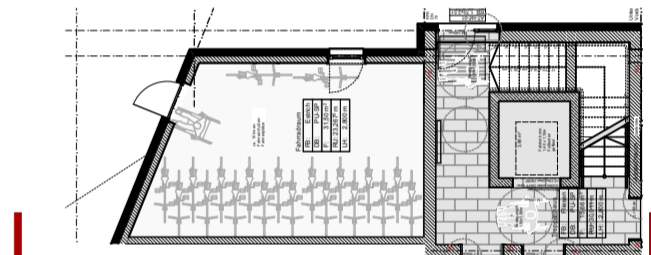
| | |
|----------|----------------------|
| WE 14_H2 | |
| Haus 02 | |
| Summe | 64,47 m ² |



M 1:1.500



M 1:1.200



Abstellräume Haus 1/3

Nordostausrichtung

H1: OKFF EG ±0.00 = +62.45 m ü.NHN
Haus 1

H2: OKFF EG ±0.00 = +62.45 m ü.NHN
Haus 2

H3: OKFF EG ±0.00 = +62.45 m ü.NHN
Haus 3

Dargestellte Einrichtungen sind nicht Mietgegenstand!

PROJEKT-NR.: **18/04**

BAUVORHABEN:
Neubau Wohnungsbau Prenzlauer Chaussee/ „Am Güterbahnhof“
Prenzlauer Chaussee 103-107
16348 Wandlitz/Brandenburg

PLANINHALT:
Vermietungsgrundriss M 1:50
PLAN - NR.:
G-07.20_WE14_Vermietung

| Maßstab | Blattgröße | Planersteller | Datum | Indexdatum |
|---------|------------|---------------|------------|------------|
| 1:50 | 600x450 | VF | 12.02.2019 | A |

Dateiname: A_GSA_Wohnungsbau_Wandlitz_Prenzlauer Chaussee_191106
 Pfad: BIM Server: V-WIN10PC - BIMcloud Basic für ARCHICAD 21A_GSA_Wohnungsbau_Wandlitz_Prenzlauer Chaussee

WE 14
64,47m²
Grundriss 1. Obergeschoss
Haus 2